

СОГЛАСОВАНО:  
Председатель Комитета по  
транспорту, организации дорожного  
движения и развития уличной сети  
Администрации Екатеринбурга  
  
А.В. Курлыков  
« 14 » 2013 г

СОГЛАСОВАНО:  
Начальник ОГБДД УМВД России по  
городу Екатеринбургу  
  
В.А. Горев  
« 14 » 2013 г

УТВЕРЖДАЮ:  
Заведующий МАДОУ- детский сад  
общеразвивающего вида № 479  
«Берег Детства»



И.Н. Пьянкова  
2013 г.

## ПАСПОРТ

### дорожной безопасности

Муниципального автономного дошкольного образовательного учреждения – детский сад общеразвивающего вида с приоритетным осуществлением деятельности по познавательному-речевому развитию воспитанников № 479 «Берег Детства»

## Общие сведения

**1. Полное наименование:** Муниципальное автономное дошкольное образовательное учреждение – детский сад общеразвивающего вида с приоритетным осуществлением деятельности по познавательно-речевому развитию воспитанников № 479 «Берег Детства»

**2. Юридический адрес:** 620100 г. Екатеринбург, пер. Шорный, д.5

**3. Фактический адрес:** 620100 г. Екатеринбург, пер. Шорный, д.5

### 4. Руководители образовательного учреждения:

Руководитель - Алейникова Илона Павловна р.т. 261-18-84  
сот. 89089089665

Зам. зав. по ВМР - Худякова Татьяна Сергеевна р.т. 261-18-84  
сот. 89221303454

Ответственные работники  
муниципального органа

образования - главный специалист РОО Тимошенко Галина Дмитриевна  
р.т. 254 – 48 – 55

Ответственные от  
Госавтоинспекции

_____	_____
(должность)	(фамилия, имя, отчество)
_____	_____
(должность)	(фамилия, имя, отчество)
_____	
(телефон)	

Ответственные работники  
за мероприятия по профилактике

детского травматизма - зам. зав. по ВМР Худякова Т.С.  
р.т. 261-18-84, сот. 89221303454

Руководитель или ответственный  
работник дорожно-эксплуатационной  
организации, осуществляющей  
содержание улично-дорожной  
сети (УДС)\* -

Антипов А.В.

215-59-46

Руководитель или ответственный  
работник дорожно-эксплуатационной  
организации, осуществляющей  
содержание технических средств  
организации дорожного  
движения (ТСОДД)\* -

Архипов С.П.

254-63- 29

**5. Количество детей:** 121 человек.

**6. Наличие уголка по БДД:** 5 уголков по БДД в каждой возрастной группе; 1 стенд «Малышам о правилах дорожного движения» в подготовительной группе.

**7. Наличие площадки по БДД:** имеется площадка с разметкой.

**8. Время работы МАДОУ – детский сад общеразвивающего вида № 479 «Берег Детства» с 7.30 – 18.00.**

**9. Телефоны оперативных служб:**

---

---

---

---

\* Дорожно-эксплуатационные организации, осуществляющие содержание УДС и ТСОДД, несут ответственность в соответствии с законодательством Российской Федерации (Федеральный закон «О безопасности дорожного движения» от 10 декабря 1995 г. № 196-ФЗ, Кодекс Российской Федерации об административных правонарушениях, Гражданский кодекс Российской Федерации).

## Содержание

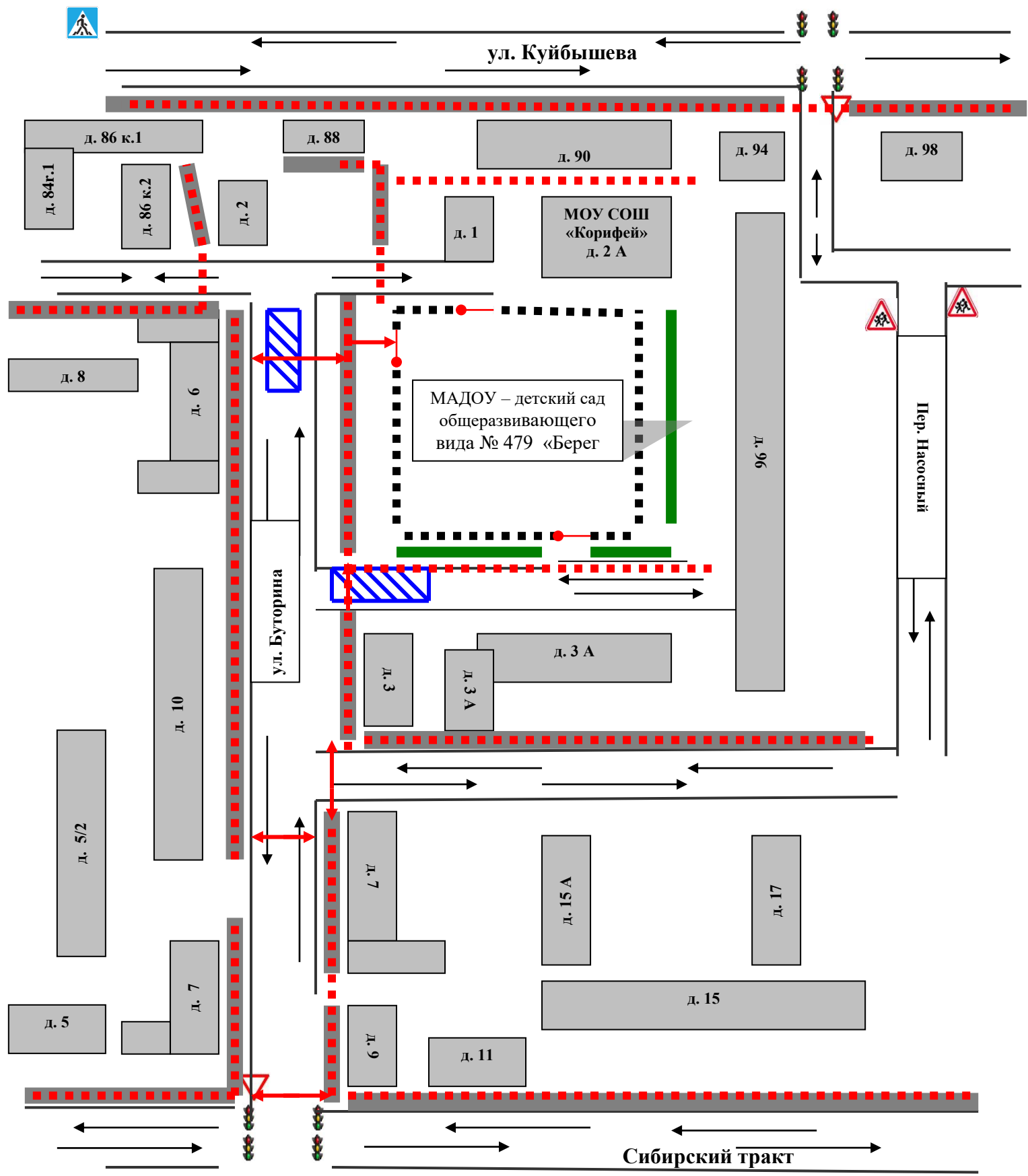
### **I. План-схемы образовательного учреждения**

#### **1. Район расположения образовательного учреждения, пути движения транспортных средств и воспитанников**

МАДОУ – детский сад общеразвивающего вида № 479 «Берег Детства» расположен в Октябрьском районе г. Екатеринбурга в центре жилого массива: - в пределах 100-200 м расположен универсам «Шарташский», гимназия 210 «Корифей», воинская часть; в пределах 300 м центральная городская клиническая больница № 1, клиника «Павлова»; в пределах 500 м станция «Шарташ», рынок «Шарташ», МОУ СОШ № 7, завод ПСМ, ДК им.Гагарина, кондитерская фабрика «Сладко», Оптико-механический завод, детская городская поликлиника № 13; в пределах 1000 м парк им. Маяковского, лесопарковая зона, УГЛТА.

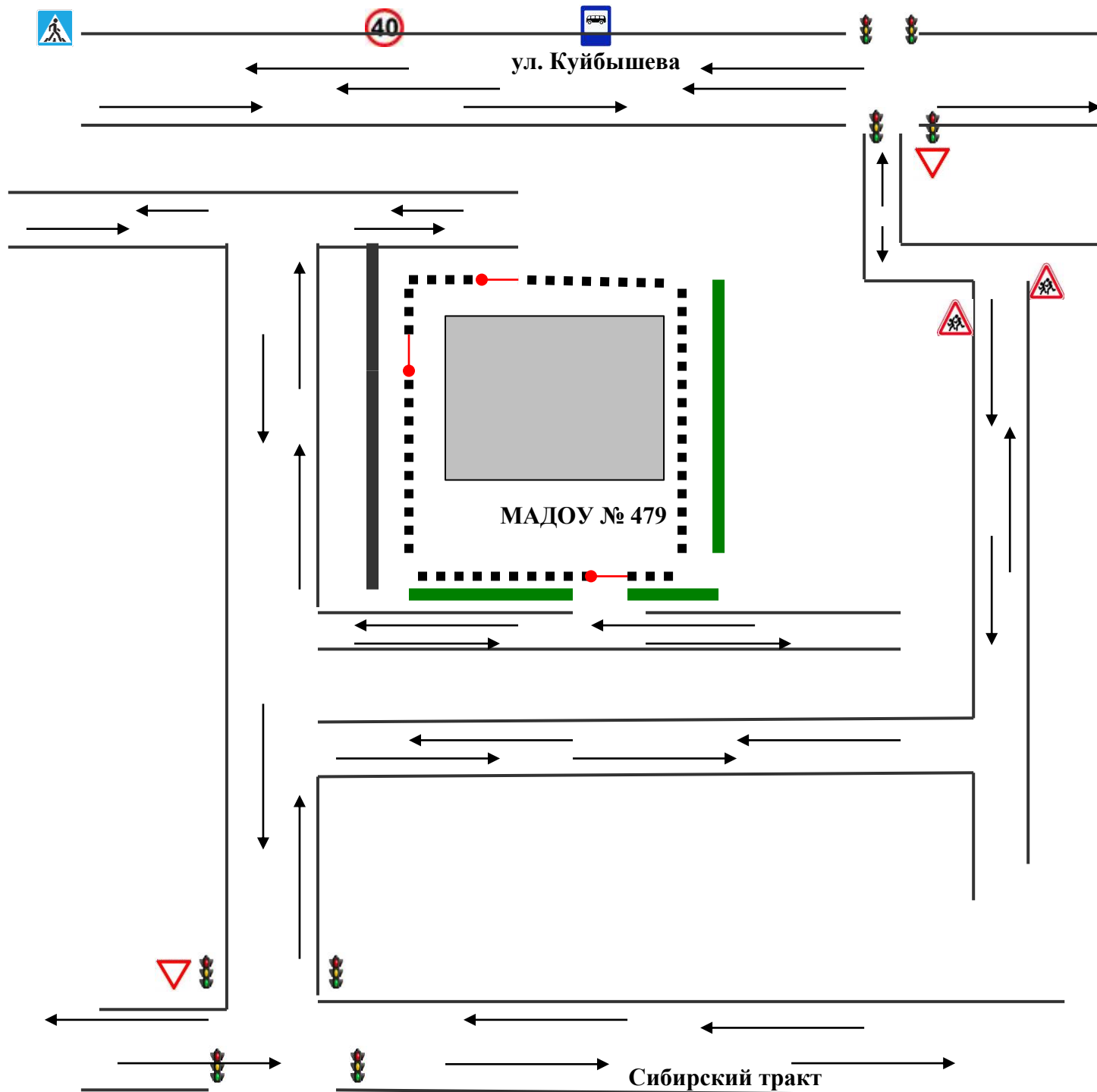
Подъехать к МАДОУ можно по улице Буторина (центральные ворота), со стороны клиники «Павлова» запасные ворота.

В 500 м от МАДОУ с левой стороны по ул. Сибирский тракт и 300 м с правой стороны по ул. Куйбышева расположена дорога с двухсторонним движением.



- тротуар
- движение транспортных средств
- движение детей (из) МАДОУ
- опасные участки

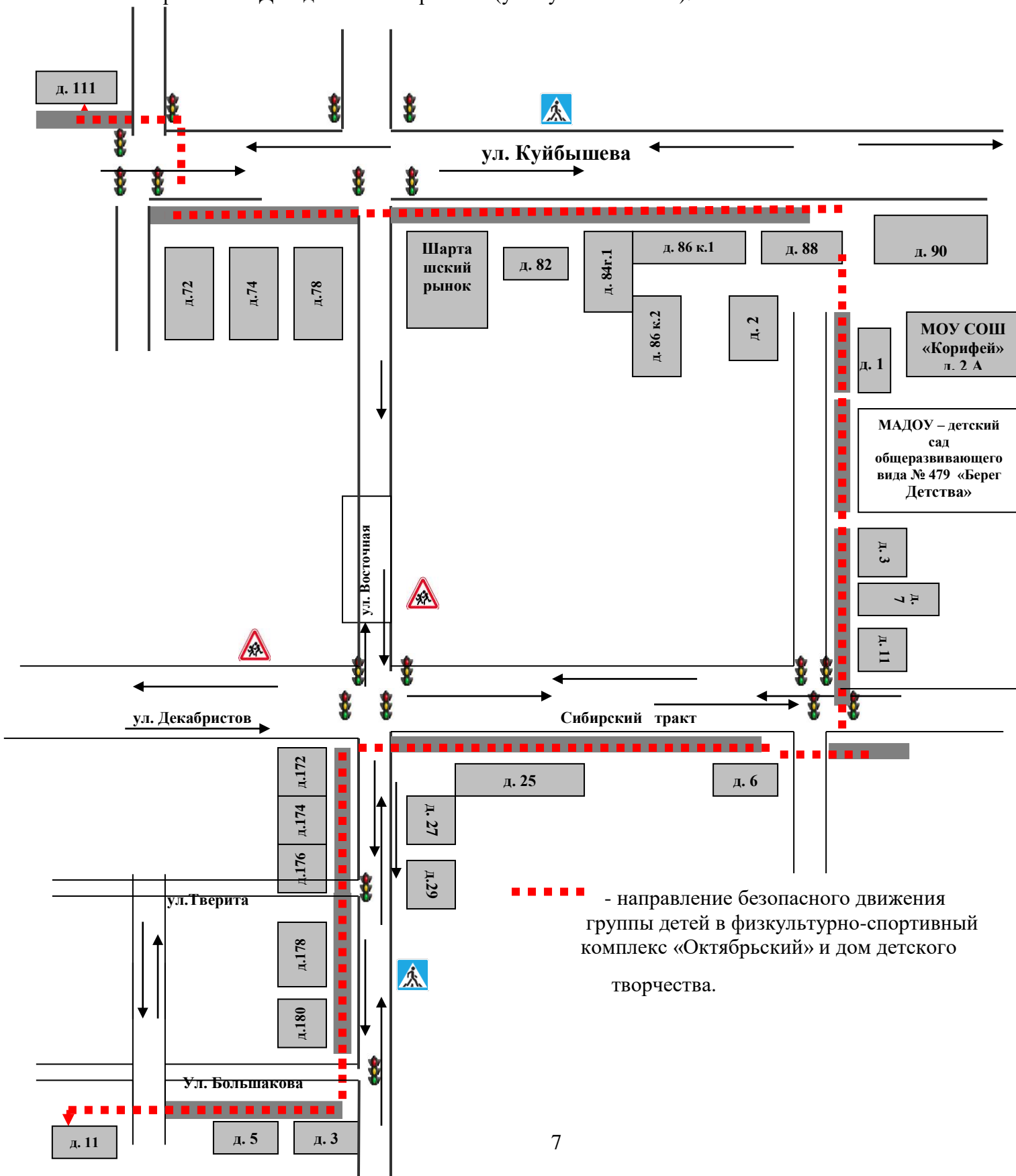
**2. Схема организации дорожного движения в непосредственной близости от образовательного учреждения с размещением соответствующих технических средств организации дорожного движения, маршрутов движения детей и расположения парковочных мест**



- ■ ■ ■ ■ ■ ■ ■ ■ ■ - ограждение образовательного учреждения
- ▬ - тротуар
- - направление движения транспортного потока

### 3. Маршруты движения организованных групп детей от образовательного учреждения к физкультурно-оздоровительному комплексу «Октябрьский» и Дому детского творчества

Воспитанники МАДОУ – детский сад общеразвивающего вида № 479 «Берег Детства», организованно выходят на спортивные соревнования 2 раза в год в физкультурно-оздоровительный комплекс «Октябрьский» (ул. Большакова 11) и на Фестиваль детского творчества в Дом детского творчества (ул. Куйбышева 111).



***Маршрут прохождения детей в физкультурно–оздоровительный комплекс «Октябрьский» из МАДОУ – детский сад общеразвивающего вида № 479 «Берег Детства»***

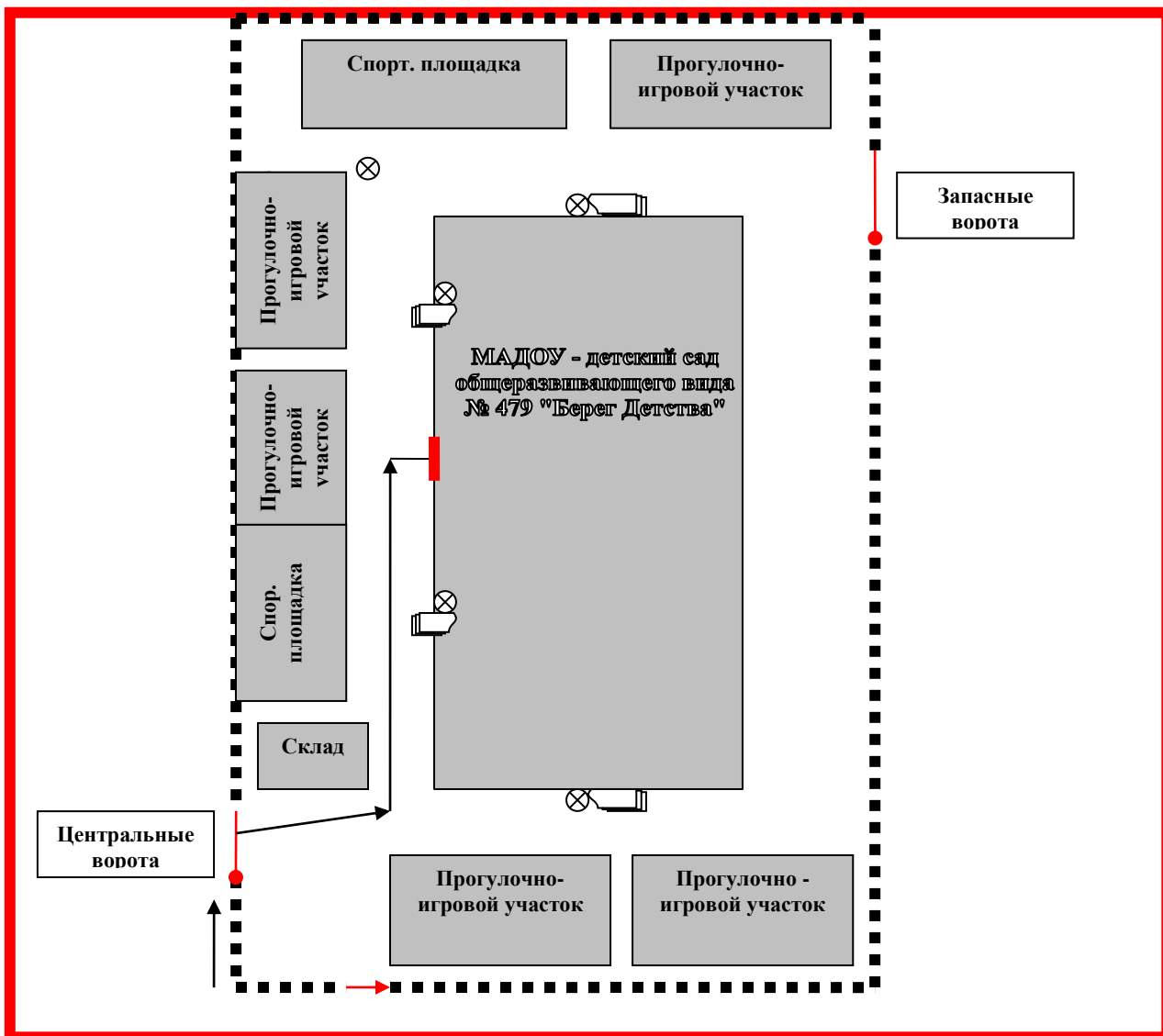
1. Выход из МАДОУ № 479 пер. Шорный 5 .
2. Пройти прямо по ул. Буторина,1 до перекрестка Сибирский тракт, 9.
3. Повернуть направо, и пройти прямо по Сибирскому тракту до ул.Восточной, 25.
4. Повернуть налево ул. Восточная 25, пройти прямо ул. Большакова,3.
5. Повернуть направо ул. Большакова 3, и пройти прямо до физкультурно – оздоровительного комплекса «Октябрьский» (Большакова 11).

***Маршрут прохождения детей в Дом детского творчества из МАДОУ – детский сад общеразвивающего вида № 479 «Берег Детства»***

1. Выход из МАДОУ № 479 пер. Шорный 5 .
2. Пройти прямо по ул. Буторина,1 до перекрестка Куйбышева 90.
3. Повернуть налево, и пройти прямо по ул. Куйбышева перейди перекресток Восточная - Куйбышева и идти прямо по ул. Куйбышева до ул. Бажова,189.
4. Повернуть налево по ул. Бажова, и перейти дорогу.
5. Повернуть направо перейди дорогу по ул. Куйбышева 115 пройти прямо (ул. Куйбышева).
6. Повернуть направо, и пройти прямо до дома детского творчества (Куйбышева 111).



**4. Пути движения транспортных средств к местам разгрузки/погрузки и рекомендуемые безопасные пути передвижения детей по территории образовательного учреждения.**



Условные обозначения:

- ■ ■ ■ ■ - ограждение МАДОУ
- ⊗ - наружное освещение
- █ - место разгрузки/ погрузки
- - движение грузовых транспортных средств по территории МАДОУ
- ↓ - ворота
- - калитка

## II. Приложения

**Характеристика образовательного учреждения**  
**учреждения МАДОУ – детский сад общеразвивающего вида № 479 «Берег Детства»**  
город Екатеринбург, пер. Шорный, 5.

№ п.п.	Параметр	Информация (показатель)
1.	Вид образовательного учреждения	МАДОУ – детский сад
2.	Место расположения (с выходом на проезжую часть улицы общегородского значения, в жилом квартале *и т.д.)	В жилом квартале
3.	Наличие ограждающих устройств по периметру ОУ, въездных ворот	Территория ограждена по периметру, ограждение без повреждений. Конструкция – металлическая, 2 ворот, 1 калитка, Параметры – по периметру 300 м высота 2 м, Техническое состояние – хорошее. Въездные ворота – автоматические
4.	Наличие знака 3.2 при въезде на территорию ОУ	отсутствует
5.	Вид покрытия на путях подъезда к ОУ	Асфальт
6.	Состояние проезжей части на путях подъезда к ОУ (с недостатками (обозначить какие), отсутствуют недостатки и т.д.)	Без недостатков
7.	Наличие ТСОДД (дор.знаки 1.23), предупреждающие о приближении к ОУ (шт.)	отсутствует
8.	Наличие знаков на желтом фоне (из них 5.19.1 (2) и 1.23)	отсутствует
9.	Наличие пешеходного перехода**, вид (шт.)	отсутствует
10.	Наличие тротуаров, пешеходных дорожек (м).	отсутствуют
11.	Наличие остановочных пунктов маршрутных транспортных средств, расположенных около ОУ (шт.)	нет
12.	Наличие парковочным мест вблизи ОУ	знака парковки нет, но машинам можно припарковаться
13.	Наличие искусственных неровностей	Нет

	(шт.)	
14.	Применение инновационных технологий (компо-сигналы, цветное покрытие, лазерная стена, воздушная зебра, датчики движения и т.д.)	отсутствует
15.	Необходимость в дополнительном обустройстве ТСРД, строительстве тротуаров, устройстве УДС освещением, ограждением, установка знаков на желтом фоне, переоборудование в регулируемый переход, размещение знаков на консоли	Необходимо оборудование пешеходного перехода, парковочной площадки, приведение в соответствии газонов и тротуара; установка знаков 3.2, 5.19.1 (2) и 1.23
16.	Принятые меры (направлена информация в органы исполнительной власти, прокуратуры и т.д. (дата и № исх.)	