

«ЖИВИ РОДНИК, ЖИВИ»



08/07/2014 10:10

Природа - первооснова
красоты и величия. Мы не
её владыки, и природа не
наша раба.



08/07/2014 10:15

Мы - её часть и призваны быть не
жадными потребителями, а мудрыми
друзьями, и от экологической
воспитанности людей зависит
состояние природы в будущем.

Если мы будем беречь и охранять родники, то сохраним чистую воду для будущих поколений.



Свердловская область,
Пышминский район,
д. Смирнова



10/07/2014 11:21



**По словам
старейшей
жительницы
деревни, Ягуповой
Валентины
Ивановны, Родник
первоначально
был обнаружен
местными
жителями в
прилегающем
лесу, ещё при
жизни её деда.
Поэтому, мы
можем
предположить, что
роднику как
минимум 140 лет...**



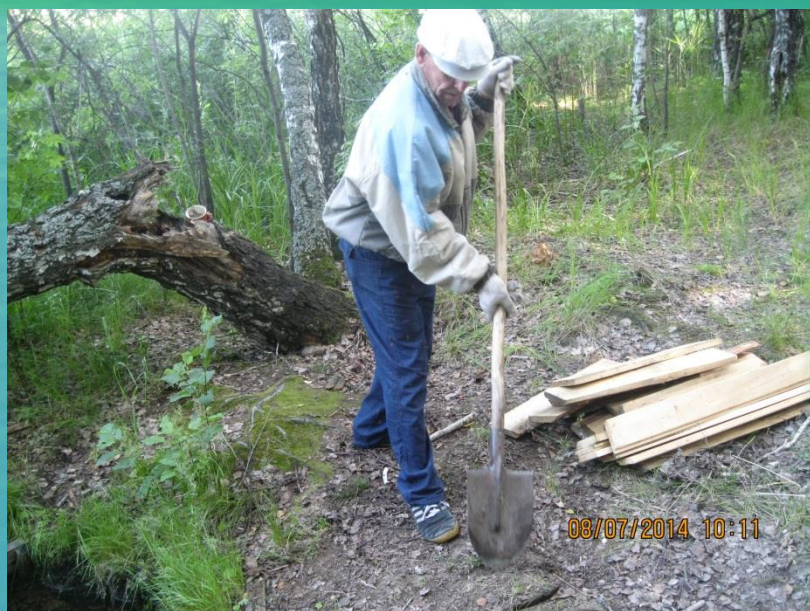
Родник находится на окраине деревни, в лесу.

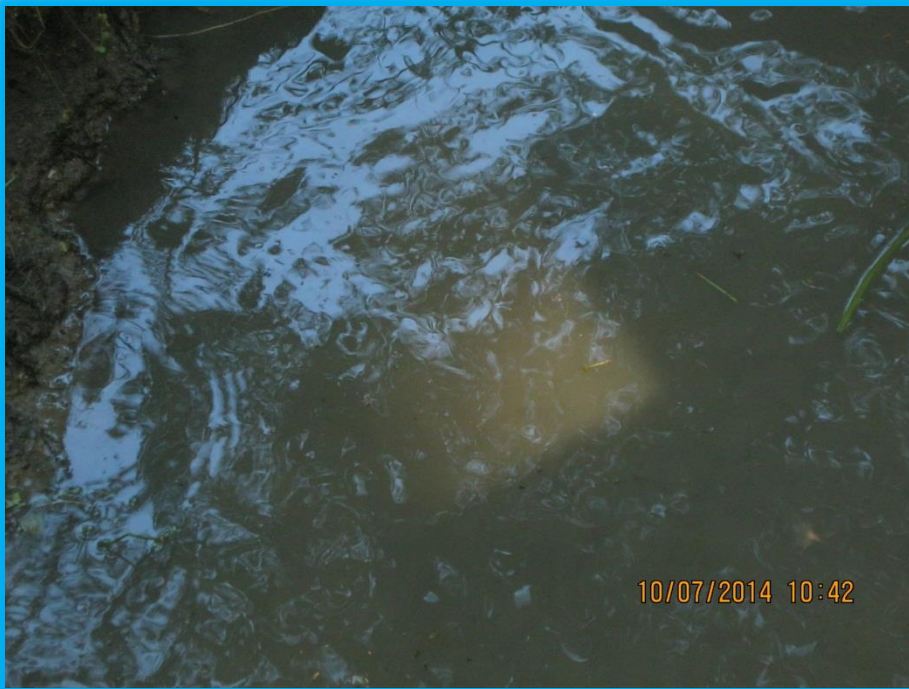


До родника мы
проделали путь в
783 шага

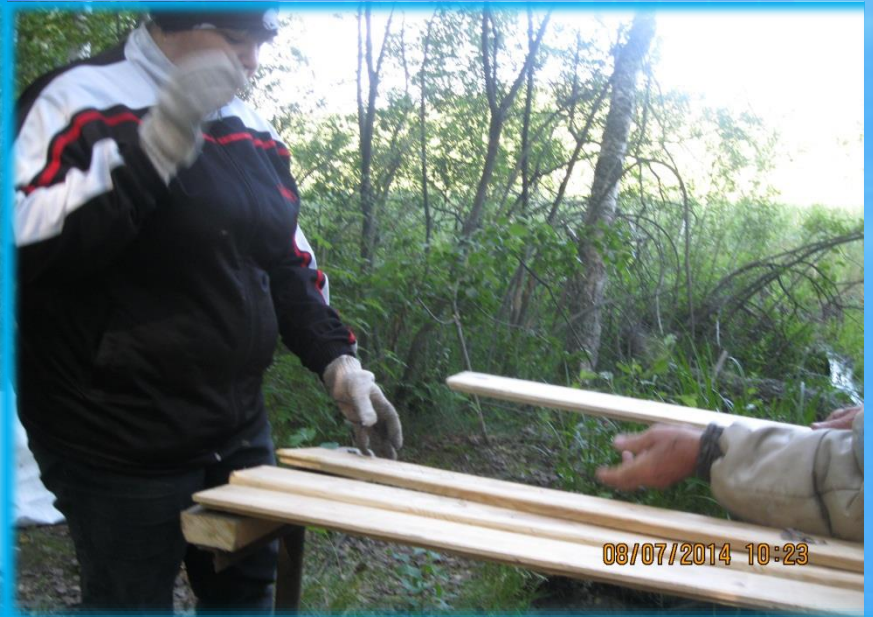


НАЧАЛИ ПОДГОТОВКУ К ОЧИЩЕНИЮ И ОБЛАГОРАЖИВАНИЮ РОДНИКА





УСТАНОВИЛИ СТОЛ ДЛЯ ПРИШЕДШИХ НА РОДНИК...





СКАМЬЮ



«Обшили» источник по периметру



и оборудовали
подход
к нему



08/07/2014 11:08



08/07/2014 11:02



08/07/2014 11:03



08/07/2014 11:09

В местной церквушке нам посоветовали
установить икону Божией Матери
«Живоносный Источник».

Написание иконы и установление празднования связано
с обновлением храма в честь пресвятой Богородицы,
построенного в V веке императором Львом Маркеллом
над святым источником недалеко от Константинополя.
Многие немощные, приходя с верою, по ходатайству
Царицы Небесной получали там исцеление



**Когда человек пьёт
воду из родника, то
обязательно улыбнётся.**

**Самой чистой водой
принято считать
родниковую, которая
содержит соли кальция
и магния. И сколько бы
человек не пил воду из
крана, он всегда будет
вспоминать о глотке из
родника.**



Образец воды из родника (р.п. Пышма)

РН	Соль	Жесткость	Хлор
7,33	450	Вода жесткая	Хлора нет

РН: когда измерения >7 – щелочь

Когда измерения <7 – кислота

Для употребления воды для человека полезнее щелочь. Измерения проводились специальным прибором.

Количество солей обуславливается самим источником: происхождение, почва, местность и т.п. Для употребления желательно небольшое количество солей. Исключить соли возможно только кипячением и только ОДИН РАЗ. Количество солей определялось специальным прибором

Для человека полезнее пить жесткую воду, чем мягкую. Жесткость воды определяли добавлением раствора мыла с дистиллированной водой. Данный раствор образует или не образует белые хлопья в воде. Чем больше и крупнее хлопья, тем вода жестче.

Наличие хлора определялось добавлением нескольких капель хлора в образец воды. Оценивался внешний вид – либо сильное замутнение (большое количество хлора), либо слабое замутнение (небольшое содержание хлора). Хлор так же исключается только кипячением и только ОДИН РАЗ.



Мы протянули руку дружбы -роднику, наша экологическая акция имеет большое значение для наших малых рек Свердловской области, ведь с каждым днем все больше они загрязняются, очистка родников – наш малый вклад в дело охраны природы родного края.



Огромное СПАСИБО за помощь

Гладких Алисе

Гладких Василию Васильевичу

Шишляеву Евгению Сергеевичу

Шишляеву Сергею Александровичу

Местным жителям

