



Муниципальное автономное дошкольное образовательное учреждение – детский сад общеразвивающего вида с приоритетным осуществлением деятельности по познавательно-речевому развитию воспитанников № 479 «Берег Детства»

Приложение № 3

Растения природного парка ОЛЕНЬИ РУЧЬИ



г. Екатеринбург

Парк расположен на границе западноуральской низкогорной тайги и Красноуфимских лесостепей, что определяет особое флористическое богатство этих мест. Основную часть территории покрывают леса из ели, пихты, сосны и березы с примесью лиственницы и осины.



ЕЛЬ

ПИХТА



СОСНА



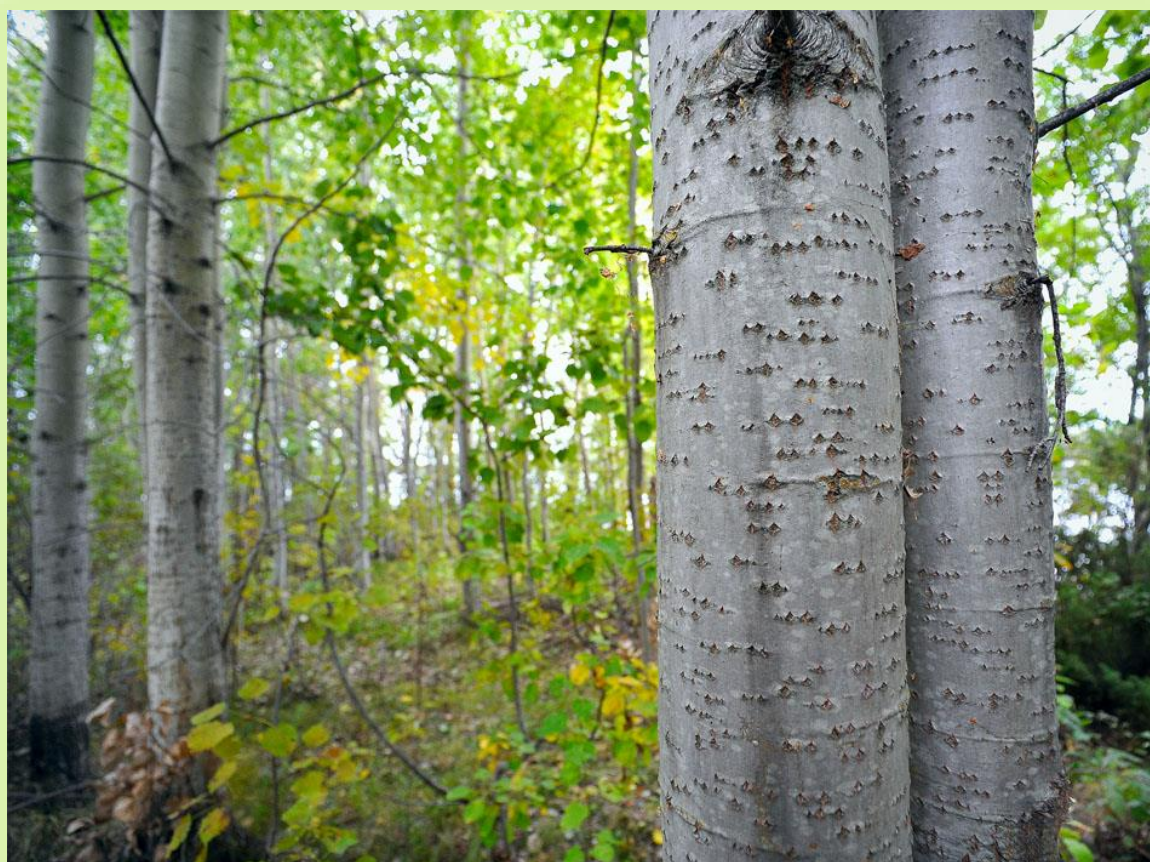
БЕРЁЗА



ЛИСТВЕННИЦА



ОСИНА



РЯБИНА



ЛИПА



ШИПОВНИК

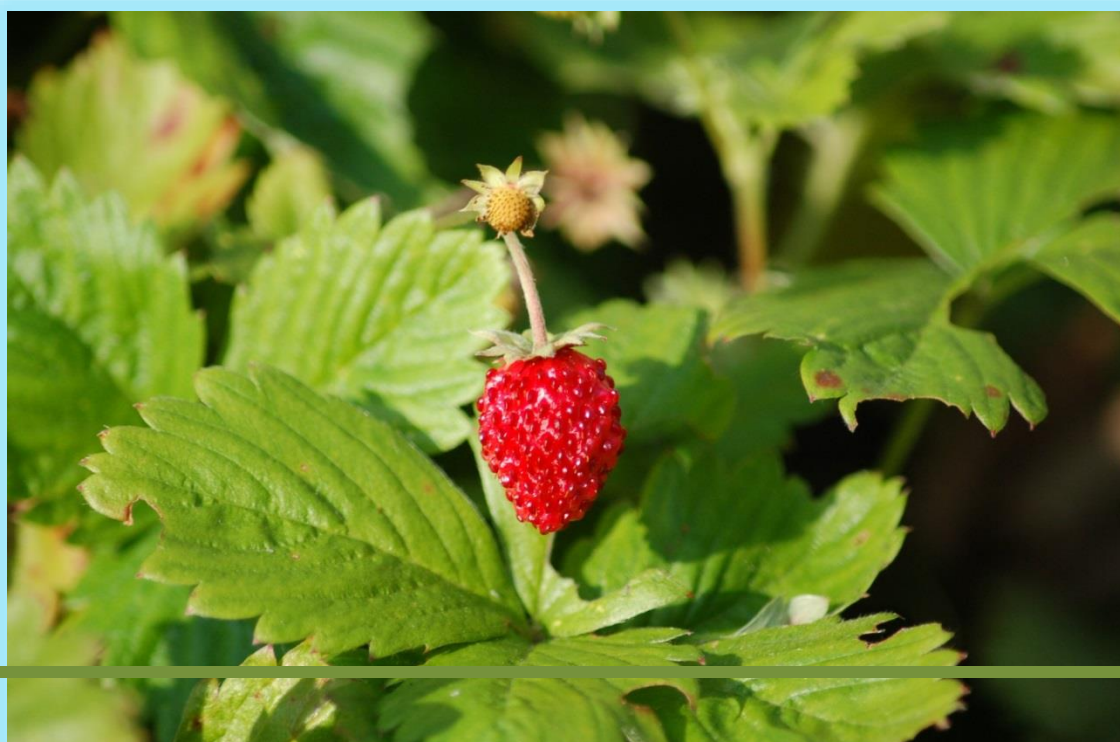


Богатый кустарничково-травяной покров: костяника, земляника, вейник, герань лесная, майник двулистный, папоротник, жимолость лесная, малина обыкновенная, волчье лыко и др.

КОСТЯНИКА



ЗЕМЛЯНИКА



ВЕЙНИК



ГЕРАНЬ ЛЕСНАЯ



МАЙНИК ДВУЛИСТНЫЙ



ПАПОРОТНИК



ЖИМОЛОСТЬ ЛЕСНАЯ



МАЛИНА



ВОЛЧЬЕ ЛЫКО

