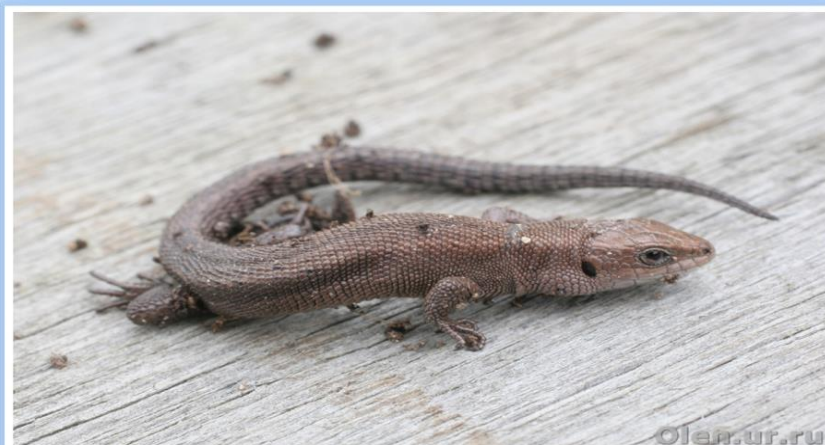




Муниципальное автономное дошкольное образовательное учреждение – детский сад общеразвивающего вида с приоритетным осуществлением деятельности по познавательно-речевому развитию воспитанников № 479 «Берег Детства»

Приложение № 2

Животные природного парка ОЛЕНЬИ РУЧЬИ



Соседство с лесостепью определяет разнообразие животного мира природного парка. Из типичных таёжных обитателей встречаются белка, заяц, лось, медведь, рысь, бобр, волк.



БЕЛКА



ЗАЯЦ



ОЛЕНЬ



МЕДВЕДЬ



РЫСЬ



БОБР



ВОЛК

Из лесостепных видов обитают кабан, косуля, хорь, хомяк и другие.



КАБАН



КОСУЛЯ



ХОРЁК



ХОМЯК

Здесь встречаются птицы такие как: канюк, сокол-сапсан, лунь, филин, уральская неясыть, глухарь, рябчик, тетерев, дятлы.

КАНЮК



СОКОЛ-САПСАН



ЛУНЬ



ФИЛИН



УРАЛЬСКАЯ НЕЯСЫТЬ



ГЛУХАРЬ



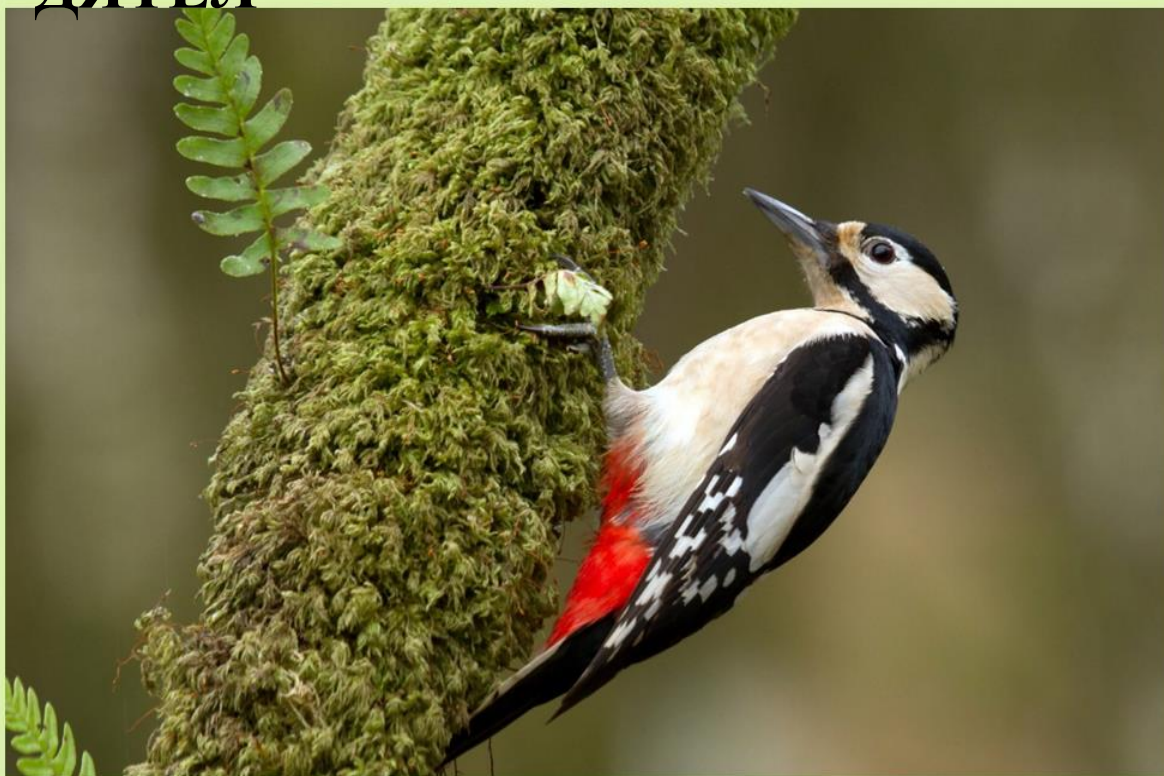
РЯБЧИК



ТЕТЕРЕВ



ДЯТЕЛ



Большое многообразие насекомых: жуки-усачи, короеды, щелкуны, бабочки, пауки, клещи, муравьи и другие.

ЖУК-УСАЧ



КОРОЕД



ЩЕЛКУН



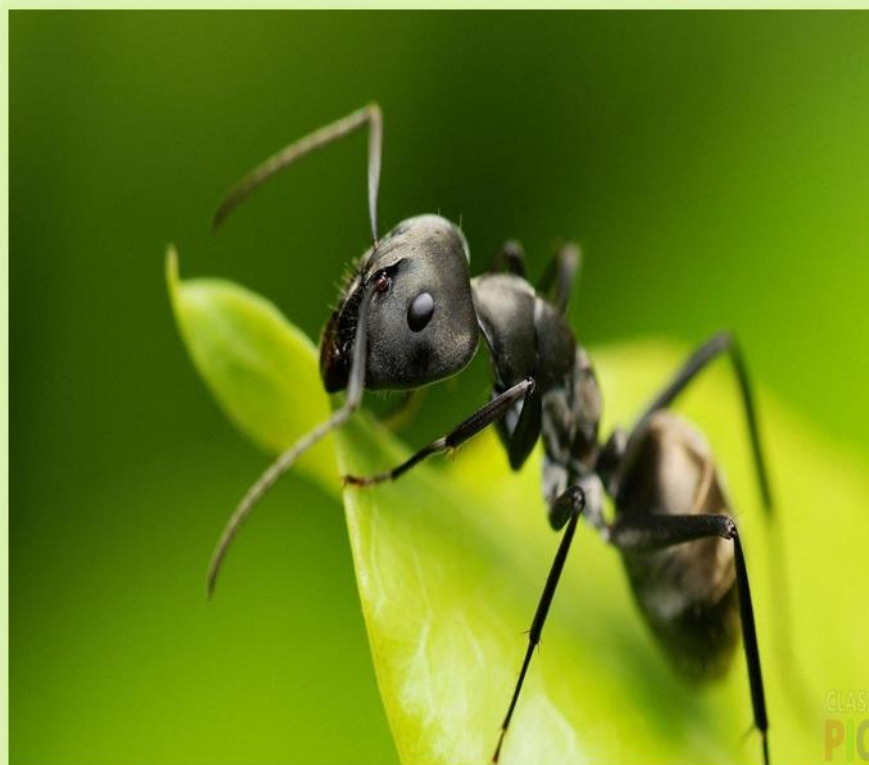
БАБОЧКА



КЛЕЩ



МУРАВЕЙ



Разнообразие рыб включает всех основных обитателей таежных рек умеренных широт: окунь, чебак, лещ, карась, щука, краснопёрка, голавль, жерех, налим, вьюн, уклея, хариус.

ОКУНЬ



ЧЕБАК



ЛЕЩ



КАРАСЬ



ЩУКА



КРАСНОПЁРКА



ГОЛАВЛЬ



ЖЕРЕХ



НАЛИМ



ВЬЮН



УКЛЕЯ



ХАРИУС